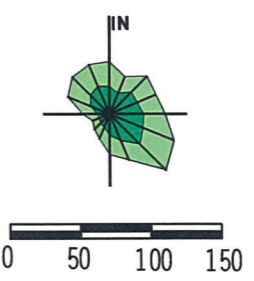
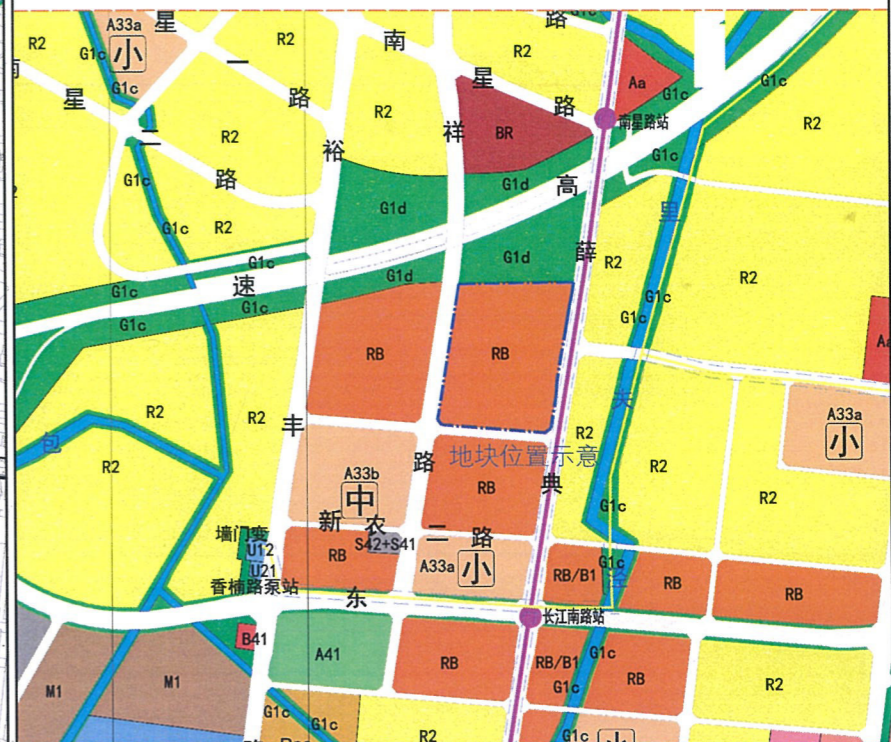
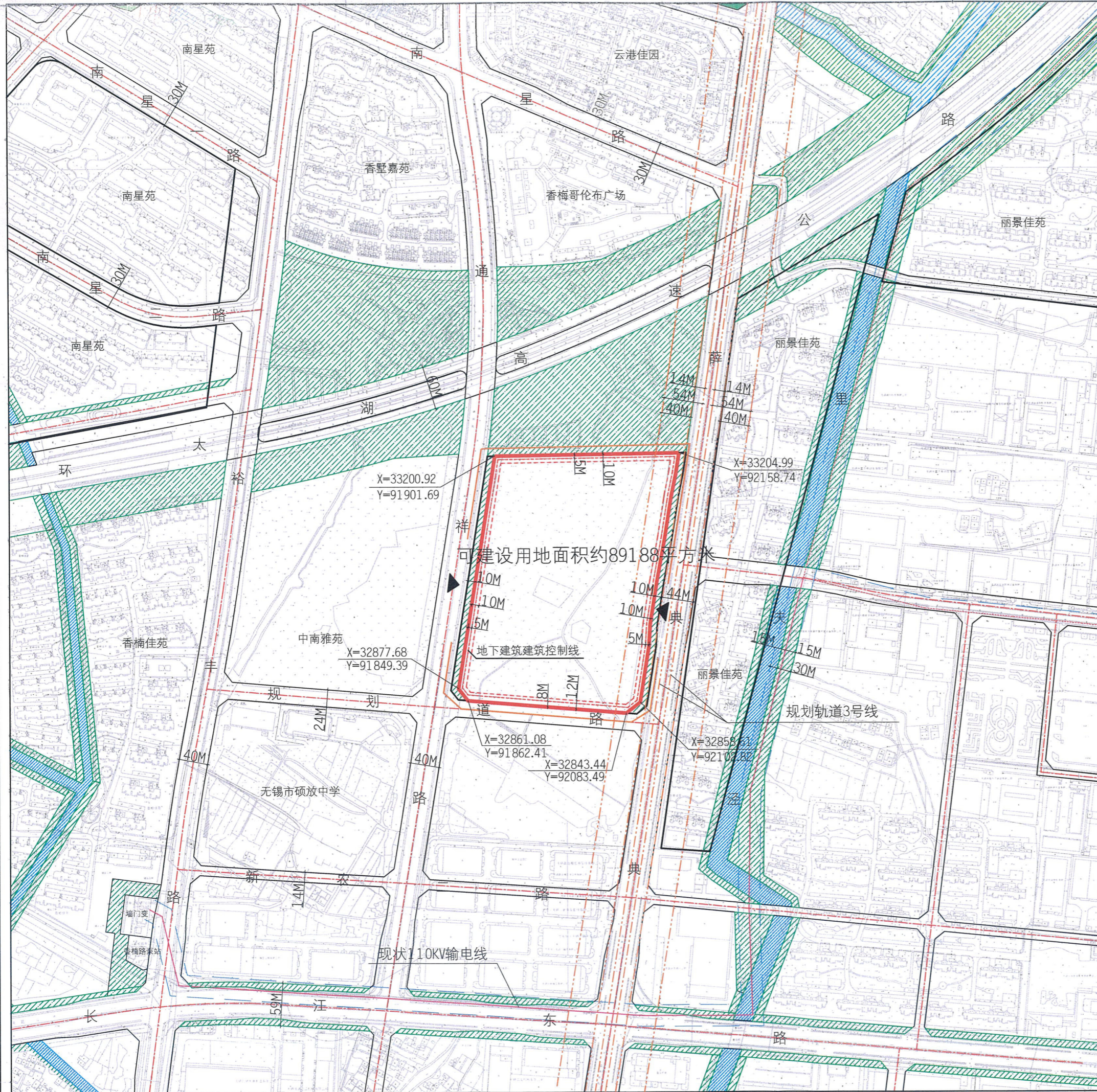


控规管理单元(XWQ-KG-KFS-SNY)



说明:
本地块一年内未签订国有土地使用权出让合同的,地块规划图自行失效。

图例

- 道路红线及中心线
- 可建设用地范围线
- 建筑控制线
- 高层建筑控制线
- 地下空间控制线
- 禁止机动车出入口控制线
- 机动车开口方向
- 高压线及高压控制走廊
- 轨道交通控制线
- 文物保护范围
- 现状保留建筑
- 绿地范围
- 尺寸标注
- 坐标标注

无锡市规划局地块规划图

地块位置	薛典路-规划道路-通祥路-环太湖高速公路		
地块名称	环太湖高速公路与通祥路交叉口东南侧地块	地块编号	XDG-2017-44号
所属行政区	新吴区	日期	2018年9月